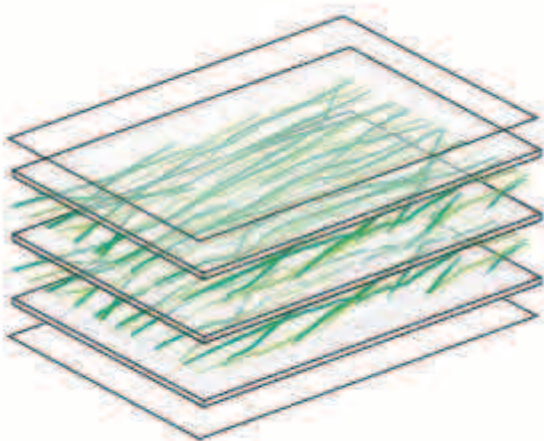


## Invision<sup>®</sup> について



Invision パネルは、空間を個性的に演出する新しい感覚の素材です。このパネルは、サイズ・厚さ・表面構造・色など、仕様も多彩に取り揃えます。また、1層または2層というようにパネルの重ねもお選びいただけます。さらに、埋め込み素材の模様の方角も変えることができます。Invision パネルは、弊社にてご使用になるサイズやエッジ部の仕上げ加工をおこないます。ご注文の際は、パネルサイズ等の情報をいただいた後、パネルの製造におおよそ2〜3週間かかります。



### Invision パネルの構造

有機素材や織物・金属などの埋め込み素材をPETG(ポリエチレンテレフタレート共重合体)製のパネルの上に、職人がひとつずつ並べた後、もう1枚のPETG製パネルを重ねます。さらにその上に1層の埋め込み素材パネル上に置き、その上にPETG製パネルで覆います。これを「2層 Invision パネル」と呼んでいます。埋め込み素材の配置とパネルの重ね作業の完了後、パネルを熱処理して真空状態で圧延し、化学物質を添加することなく材料を接合します。この製造段階で表面もきれいに仕上がっています。

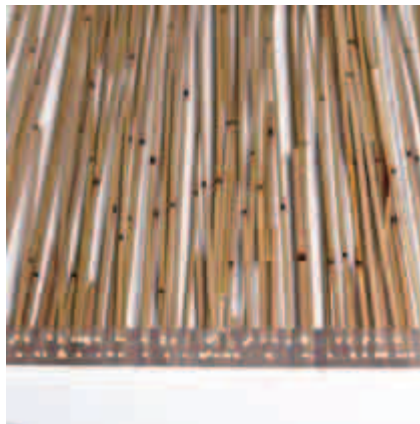
## 素材の密度は、1層または2層からお選びいただけます

埋め込み素材をランダムに配置しているため、異なるボリュームのパネルを重ねて置くというような演出方法もあります。草や竹の細枝を埋め込む場合には、1層か2層かをお選びください。



竹-1層

可視性に優れています。パネルの厚さは6mmからご用意できます。



竹-2層

埋め込み素材が密になり、それと同時に立体的な構造によって見た目の奥行きが強調されます。パネルの厚さは10mmからご用意できます。

## 素材の縦／横の方向



草、小枝、細枝のような「一定方向の構成」となる埋め込み素材をご使用の場合は、ご注文の際に、縦／横の方向を必ずご確認ください。

### 縦、横の2つの方向が可能です。

長辺に平行

短辺に平行



ご注意：織物をご使用の場合は、必ず長辺に平行に埋め込む必要があります。

## 表情豊かな6種類の表面仕上げ

- 6種類のさまざまな表面仕上げがご利用いただけます。
- 前面と背面に異なる表面仕上げをお選びいただくことができます。
- 過酷な環境下での使用に特に適している表面仕上げもあります。

表面仕上げの「classic」と「high gloss」は、ランダムに配置された埋め込み素材の場合に透明度の高い視界（可視性）を確保します。その他の表面仕上げは半透明で「目隠し」としても役立ちます。不明な点は、お気軽にお問い合わせください。



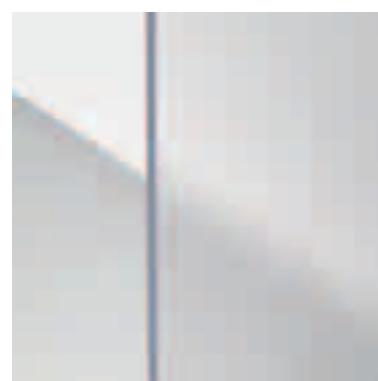
### classic :

わずかに光沢のある滑らかな表面です。



### high gloss :

光沢度の高い表面です。但し、キズが付きやすいため、過酷な環境下での使用には向きません。



### patina matt :

ライトサテン仕上げによって、埋め込み素材が薄くみえるイメージです。



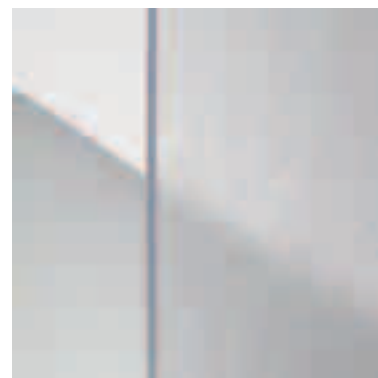
### pearl :

きめ細かなパール構造です。過酷な環境下での使用にも向いています。



### frosted :

氷の表面のような不均質な構造です。



### stone :

不均等な構造のエフェクト仕上げです。

## エッジ部分の仕上げ



**裁断：**  
標準タイプ (のこぎり裁断)

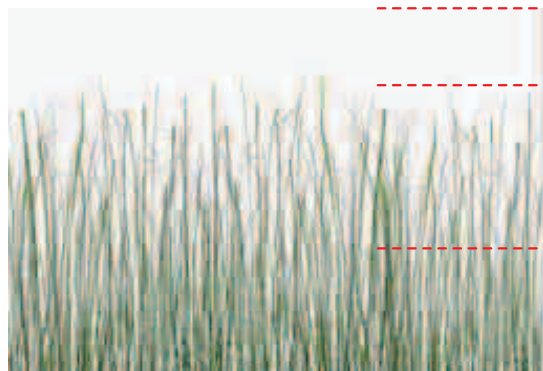


**圧延加工：**  
溝のない見た目に滑らかな  
縁部 (追加料金となります)



**縁貼り：**  
裁断面を透明なPETGの縁  
材で被覆します。パネルを湿  
気から保護すると同時に洗  
練された外観を創ります。  
色味のある縁貼りも可能で  
す。(追加料金となります)

## 埋め込まれている素材の先端から余白をつくる「フェードアウト」装飾



**余白部：**埋め込み素材のない部分

**フェードアウト部：**埋め込み素材が徐々に少なくなっている部分

**蜜部：**埋め込み素材が密な部分

## オーダーの際に、フェードアウトの位置をご指定ください (追加料金は不要です。)

フェードアウトは、草・小枝・葉・花で作られた埋め込み素材の特性を活かして、デザイン性をより高める手法です。フェードアウト装飾を施すためには、オーダーの際に、上記をご参照の上、「余白部・フェードアウト部・蜜部」を明記した略図をご提出ください。

○ **フェードアウト」装飾のお薦め仕様：**1層の埋め込み素材。表面仕上は「パール」をお奨めしています。



## 追加オプション

### UV (紫外線) 保護

照明または直射日光を受ける度合いが強い場合は、UV 保護加工を追加することでパネルの黄ばみを防ぐことができます。

### 湿気対策

主要材料のPETGは、一般的に耐水性と耐候性を備えておりますが、天然素材や織物が Invision パネルに埋め込まれているため、湿気が縁切り部(裁断面)の開口部から浸透してくることがあります。これを防ぐためには「縁貼り」によってすべての裁断面を保護する必要があります。

### プレハブ化

ご要望に応じて、当社の加工設備によりパネルの裁断や熱成形します。お客様の現場では設置するのみという段階までパネルを事前に加工してプレハブ化します。

### お客様のオリジナルパネルも賜ります

お客様のアイデアやデザインを活かしたオリジナルの埋め込み素材をつくることもできます。ご希望の材料をご提供いただき、当社にてその材料が埋め込み素材としての適正を検査させていただきます。