

Invision[®] 製品概要

Standards

Invisionは、ポリエステル(PETG)に、有機素材や金属・柔らかな布地など身近な素材を埋め込みデザインとして活かした、新しいパネル製品です。この革新的な素材の接合は、特殊な圧延技術により実現しました。この多彩なデザインと、最品質のポリエステル(PETG)を使った新しいパネル処理技術は、お客様の応用範囲が大幅に広がっていくことでしょう。

Invisionは、お客様の好みに合わせた、さまざまなアレンジも可能です。デジタルプリントした素材も活用できるため、オリジナルのデザインをつくりあげることできます。また、お持ちの素材を多層に埋め込むことも可能です。素材の埋め込みは奥行きのある立体的な効果が生まれます。白く重なり合った背景により Invision パネルは、半透明になりますが、ライティングなどのアレンジを加えることで、魅力的な室内照明デザインにすることもできます。

「nature」「living」「techno」「effects」など、いろいろなデザインカテゴリーをご用意しました。ご要望に応じて、特殊な埋め込み用素材もご利用いただけます。※埋め込む素材につきましては、使用できない素材もございますのでご相談ください。

ご利用いただける埋め込み用素材について

nature

「nature」タイプのパネルはすべて、オリジナルの有機素材を使用しています。耐久性の高いプラスチックの中に、豊かな自然が感じられる素材がランダムに閉じ込められています。

living

独自の特許工法によって、美しい織物や装飾用の素材がプラスチックパネルに埋め込まれています。使用する素材やパネルの厚さによっては、独創的な空間を創り出すことでしょう。ここでご紹介している素材は、当社が標準品として品揃えしているものの一例です。ご要望に応じて、他の埋め込み用素材もご案内いたします。

techno

このシリーズのテーマは金属。冷たさや光沢を持つ特異な構造素材が、製品に未来的な雰囲気を与え、モダンなインテリア装飾の中でも斬新なイメージを演出します。

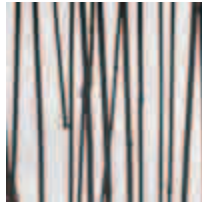
effects

個性的なハイテク素材を織り込むことで、洗練されたデザインイメージを醸し出しています。例えば「matrix」には、微小なガラス繊維の織物を透明なプラスチックに埋め込みました。今後、さらに多くの「effects」タイプの製品をご用意する予定です。

製品カテゴリー: nature



acai



bamboo black



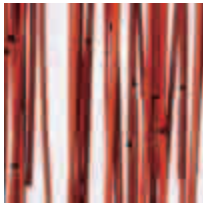
bamboo curry



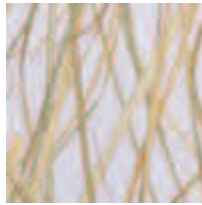
bamboo green
yellow



bamboo nature
brown



bamboo orange



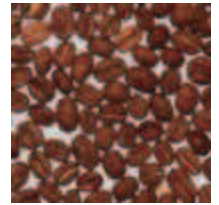
beargrass



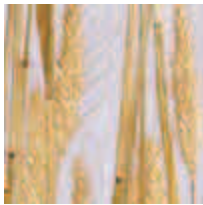
birch



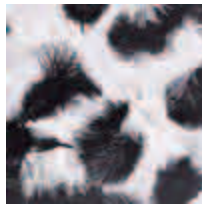
blade



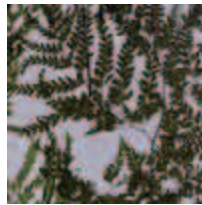
coffee



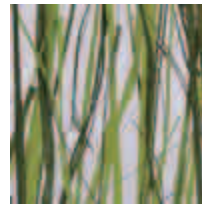
com



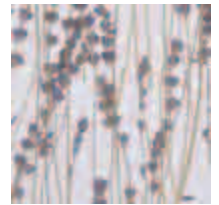
fether



ferm



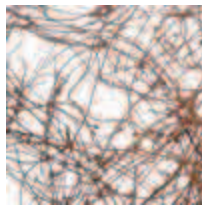
jungle



lavender



leaves



medley



raffia



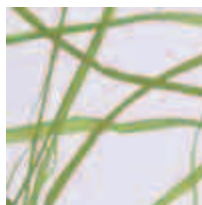
stem



thai green



twigs white



weed green



weed red

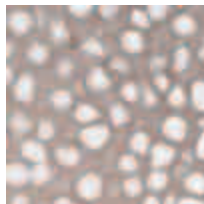
製品カテゴリー:living



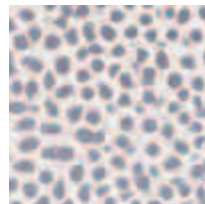
asia 3103



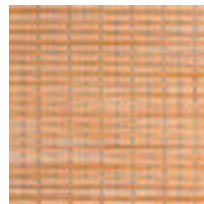
korea paper gold



korea paper silver



korea paper white

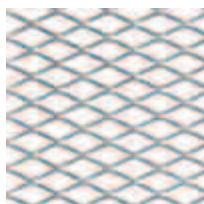


siam 4301

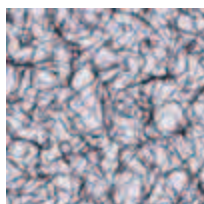
製品カテゴリー:techno



techno silver 2140



alu lattice



twist

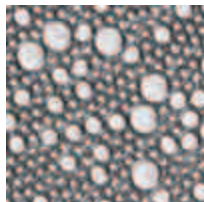
製品カテゴリー:effects



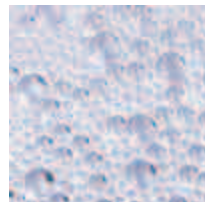
matrix



glitter yellow



drops black



drops

drops black detail

